



OIDIO
GERMOGLI A BANDIERA A INIZIO STAGIONE





OIDIO
GERMOGLI A BANDIERA A INIZIO STAGIONE

**OIDIO
SANGIOVESE**



OIDIO



OIDIO
PAGINA SUPERIORE (COLORINO)



OIDIO
PAGINA INFERIORE (COLORINO)









OIDIO
MALVASIA NERA





**OIDIO
MALVASIA DI CANDIA**





**OIDIO SU GRAPPOLO
PRIMI ATTACCHI IN POST-ALLEGAGIONE**



OIDIO SU GRAPPOLO
PROGRESSIVA DIFFUSIONE DELL'ATTACCO

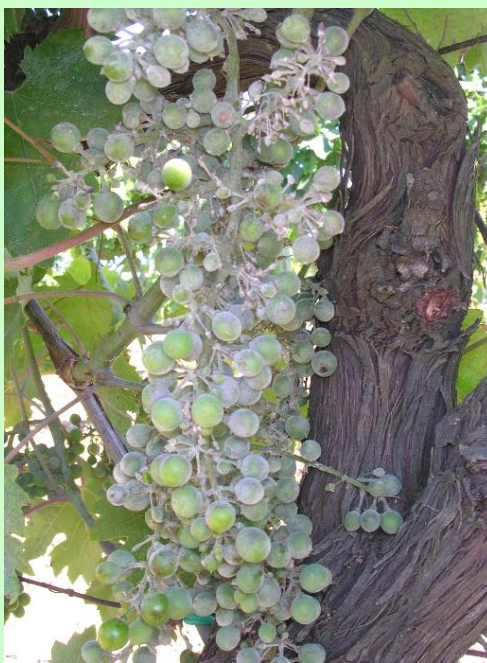




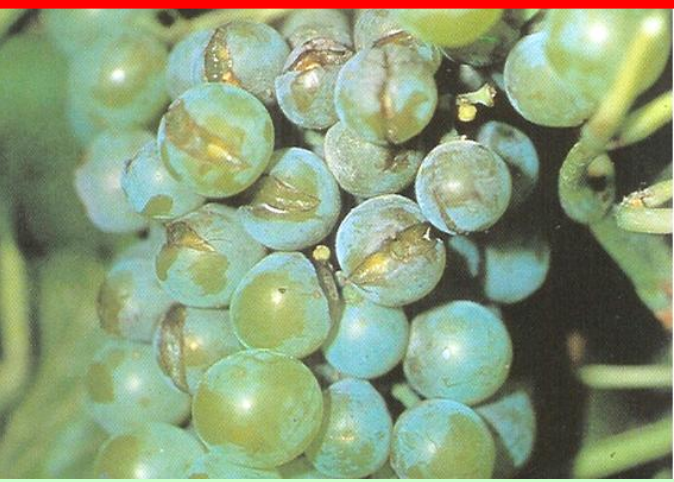
OIDIO SU GRAPPOLO
PROGRESSIVA DIFFUSIONE DELL'ATTACCO



OIDIO SU GRAPPOLO
PROGRESSIVA DIFFUSIONE DELL'ATTACCO



OIDIO SU GRAPPOLO
PROGRESSIVA DIFFUSIONE DELL'ATTACCO



OIDIO SU GRAPPOLO
PROGRESSIVA DIFFUSIONE DELL'ATTACCO



OIDIO SU GRAPPOLO
PROGRESSIVA DIFFUSIONE DELL'ATTACCO



OIDIO CURATO
LA MUFFA BIANCA DIVENTA GRIGIA-NERA



OIDIO SU GERMOGLIO



OIDIO + PERONOSPORA



OIDIO + PERONOSPORA



OIDIO + ESCA



OIDIO + LEGNO NERO



OIDIO + EMPOASCA



OIDIO + CICALINA BUFALO



OIDIO



ERINOSI



OIDIO + ESCORIOSI

L'OIDIO DELLA VITE E' DIVERSO DA QUELLO DELLE ALTRE PIANTE

